

Bigarren goi hagina

Hagin honek lehenengo goi haginaren antza izan dezake, baina gehienetan ez ditu lau gailur besterik, eta ez du *Carabelli*-ren irtenunerik. Hiru gailurdun aldakia ere aurki daiteke.

Batez besteko neurriak (masail-aldean neurtuta):

Altuera osoa: 21 mm

Koroaren altuera: 7 mm

Erroen luzera (mihi-erroa): 14 mm

Koroaren zabalera hurbil-urrun ardatzean: 10 mm

Koroaren zabalera mihi-ezpain ardatzean: 11,5 mm

KEI: 2

Masail-aldeko ikuspegia

Koroa zabalagoa da herste-herenak eta erdiko herenak bat egiten duten eremuan herste-herenean bertan baino. **Gailur masail-hurbila** handiagoa da **gailur masail-urruna** baino. Azkeneko hau gutxi garatua da izan ere, lehenengo haginekoaren aldean, eta batzuetan baztergangar urrunaren zati bat agerian uzten du. Koroa bera ere milimetro batez inguru txikiagoa da altueran. Erroak hurbil daude elkarrengandik, apur bat alde urrunera bideratuta, eta batzuetan elkarri itsatsita ere ager daitezke. Gainontzeko ezaugarriak lehenengo goi haginaren antzekoak dira.

Mihi-aldeko ikuspegia

Gailur bi ageri dira aurrez-aurre: **gailur mihi-hurbila** eta **gailur mihi-urruna**. Bietarik handiena mihi-hurbila da, eta gailur mihi-urruna apalagoa da lehenengo haginarena baino. Mihi-aldeko bi gailurren artetik masail-aldeko gailur urruna ikus daiteke.

Atxikitze-aldeetako ikuspegia

Ezaugarri aipagarri bakarra erroen arteko hurbiltasuna da. Bada, erroek ez dute koroa alboetarantz gaintzen. Agerian geratzen den herste-aldearen eremua lehenengo goi haginean baino apur bat handiagoa da.

Herste-aldeko ikuspegia

Hagin honen koroak erronboide antza du gehienetan, lehenengo goi haginaren antzera. Lau dira agerian diren gailurrak baina hiru besterik ez agertzea ere gerta daiteke, gailur mihi-

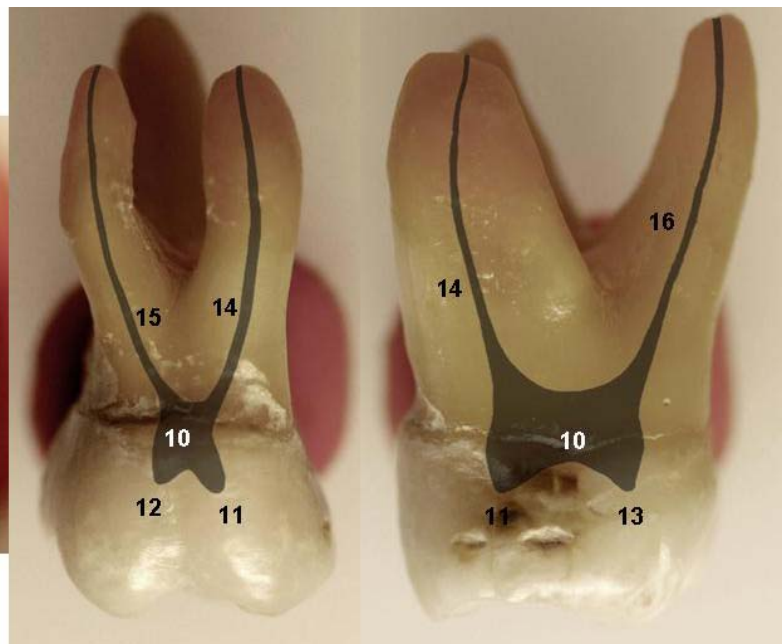
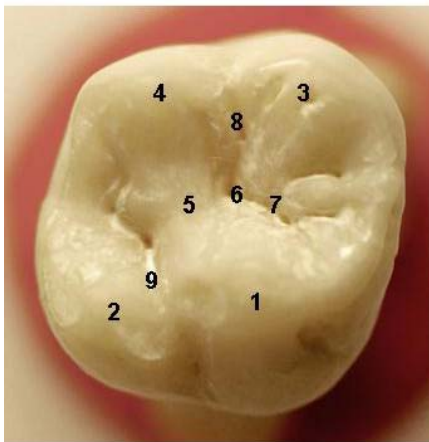
urrunik ez dagoenean edo gailur mihi-hurbilak eta masail-urrunak bat egiten dutenean. Gailur urrun biak ez dira lehenengo haginarenak bezain garatuak. Gailur nagusia **mihi-hurbila** izaten da bai altueran eta bai zabaleran, eta ondoren **masail-hurbila**, **masail-urruna** eta azkenik **mihi-urruna** hurrenez hurren. Gailur mihi-hurbila lehenengo goi haginarena baino milimetro batez inguru estuagoa izaten da hurbil-urrun ardatzean. Bestalde, koroaren silueta urruna estuagoa da hurbila baino, areago izan ere lehenengo goi haginean baino. Herste-aldeak, osterantzean, lehenengo haginaren antza du baina ildo osagarri eta hobitxo ugariago biltzen ditu ohiz. Gangar oiherra bakanago agertzen da lehenengo goi haginean baino.



Eskuineko bigarren goi hagin iraunkorra. Ezkerretik eskuinera masail-aldeko, mihi aldeko, alde hurbileko eta urruneko ikuspegiak. 1. Gailur masail-hurbila. 2. Gailur masail-urruna. 3. Gailur mihi-hurbila. 4. Gailur mihi-urruna. 5. Bazter-gangar hurbila. 6. Bazter-gangar urruna.

Erro-aldea eta muin-aldea

Erroak okertuago daude alde urrunera lehenengo haginean baino, eta hirugarren haginean areago bigarren honetan baino. Bigarren goi haginek hiru erro eta hiru **muin-kanal** dituzte gehienetan. **Muin-adarrak** nabarmenak dira, eta **koroa-barrunbea** askoz handiago ikusten da atxikitze-aldeetatik mihi- edo masail-aldeetatik baino. Muin-kanalak meheak izaten dira. Muin-kanal masail-hurbila sarriago okertzen da masail-urruna baino.



Eskuineko bigarren goi hagina iraunkorra. Ezkerretik eskuinera herste aldea, eta muin barrunbea hurrenez hurren masail aldeko ikuspegitik eta alde hurbiletik begiratuta. 1. Gailur mihi-hurbila (protoconus). 2. Gailur mihi-urruna (hypoconus). 3. Gailur masail-hubila. 4. Gailur masail-urruna. 5. Gangar oiherra (ildo urruna). 6. Erdiko hobia. 7. Ildo hurbila. 8. Masail-ildo. 9. Mihi-ildo. 10. Koroa barrunbea. 11. Muin-adar masail-hurbila. 12. Muin-adar masail-urruna. 13. Muin-adar mihi-hurbila. 14. Muin-kanal masail-hurbila. 15. Muin-kanal masail-urruna. 16. Mihi aldeko muin-kanala.