

Alboko behe ebakortza

Batez besteko neurriak (ezpain-aldean neurtuta):

Altuera osoa: 22 mm

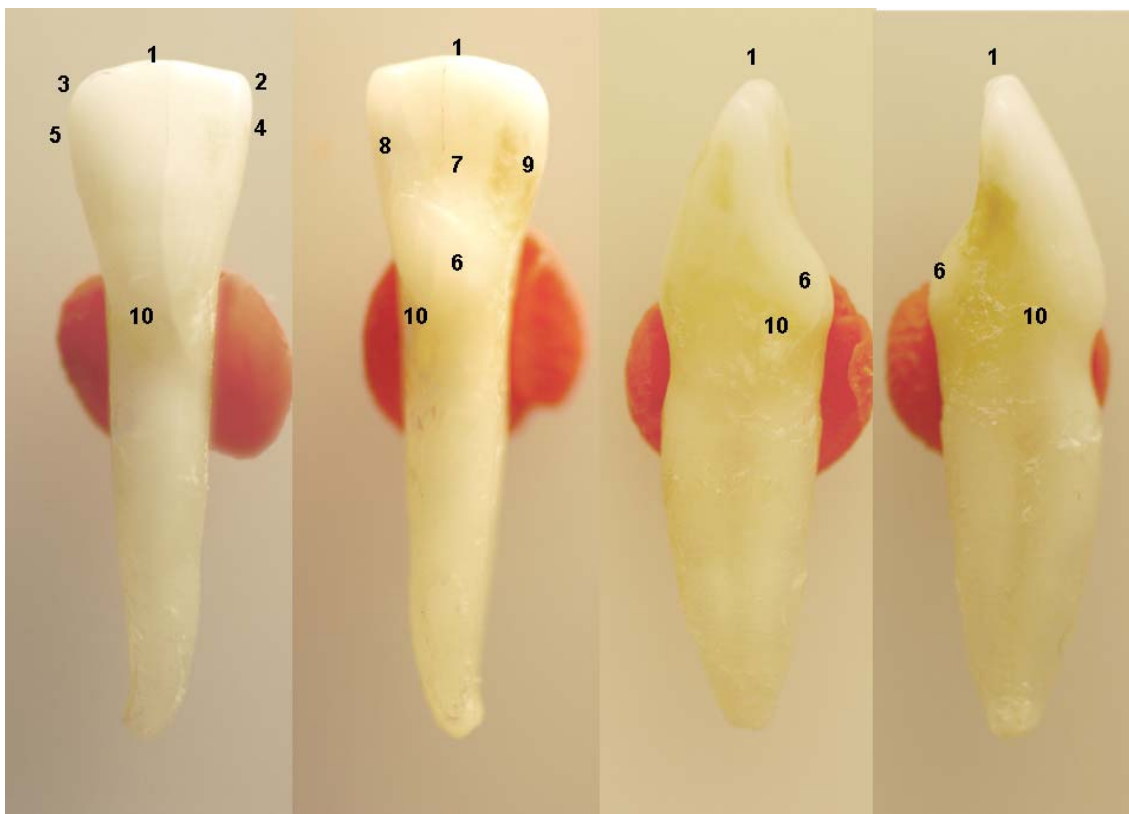
Koroaren altuera: 9,5 mm

Erroen luzera: 12,5 mm

Koroaren zabalera hurbil-urrun ardatzean: 6 mm

Koroaren zabalera mihi-ezpain ardatzean: 6,5 mm

KEI: 1,3



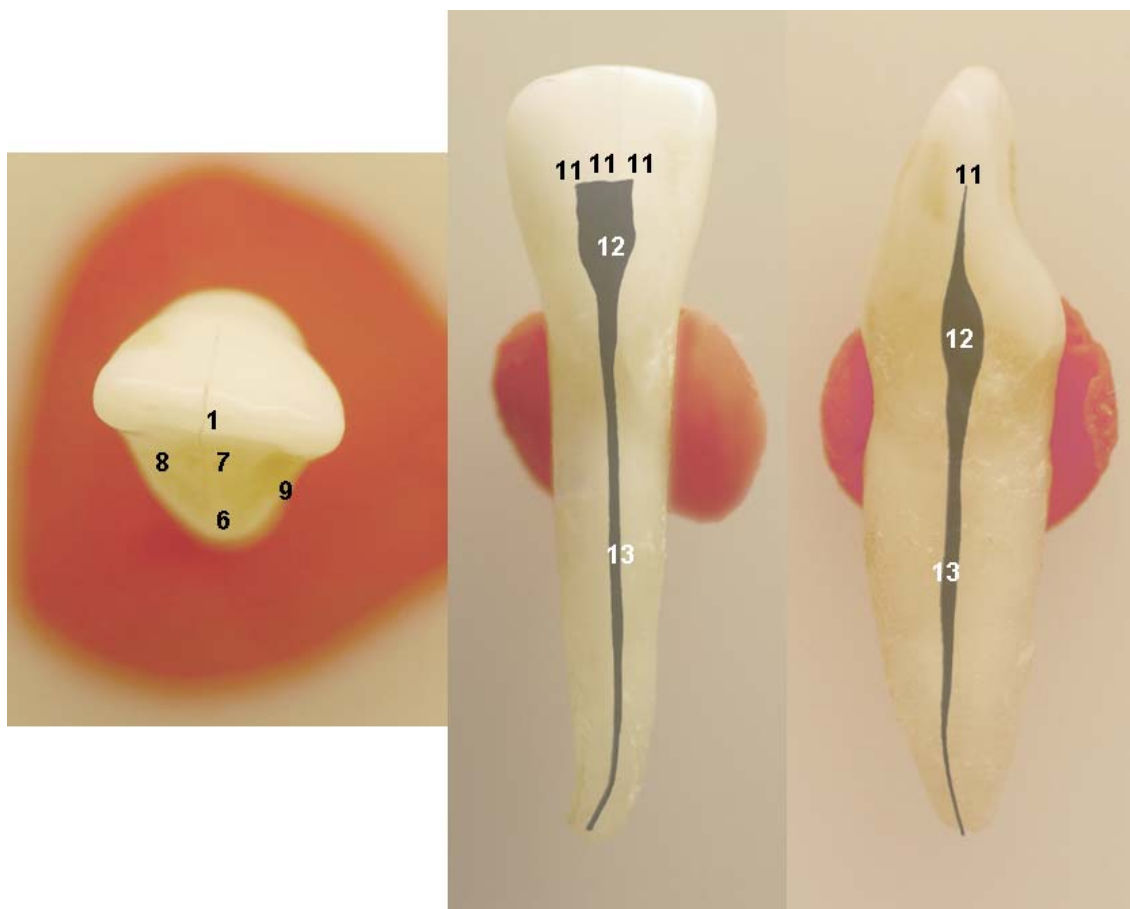
Alboko behe ebakortz iraunkorra. Ezkerretik eskuinera ezpain aldeko, mihi aldeko, alde hurbileko eta urruneko ikuspegiak. 1. Ebakitze ertza. 2. Angelu ebakitze-hurbila. 3. Angelu ebakitze-urruna. 4. Ukigune hurbila. 5. Ukigune urruna. 6. Zingulua. 7. Mihi-hobia. 8. Bazter-gangar hurbila. 9. Bazter-gangar urruna. 10. Idun-lerroa.

Neurritz-neurri erdikoa baino milimetro batez inguru handiagoa izaten da, egituran biak oso antzekoak badira ere. Erroa, ostera, erdiko ebakortzarena baino askoz luzeagoa izan daiteke. Ezpain-aldeko ikuspegitik, koroaren silueta hurbila apur bat luzeagoa izaten da urruna baino. Angelu ebakitze-hurbila apurtxo bat gorago besterik ez dago ebakitze-urruna baino,

baina zorrotzagoa izateagatik askoz gorago dagoela ematen du. **Zingulua** erdiratuta barik doi bat alde urrunean dago. **Mihi-hobia** erdiko ebakortzarena baino leunagoa izaten da.

Erdiko ebakortzaren ukigune biak ebakitze-herenean dira. Albokoan, berriz, **ukigune urruna** ebakitze-herenaren eta erdiko herenaren elkargunean dago, betortzaren ukigune hurbilarekin bat egiteko.

Erroa bakarra da eta eta muin-kanal bakar bat agertzen da gehienetan (%75). Gainontzeko kanal motak erdiko behe ebakortzean bezalako maiztasunez agertzen dira¹.



Alboko behe ebakortz iraunkorra. Ezkerretik eskuinera, ebakitze aldeko ikuspegia eta muin aldea. 1. Ebakitze-ertza. 6. Zingulua. 7. Mihi-hobia. 8. Bazter-gangar hurbila. 9. Bazter-gangar urruna. 11. Muin-adarrak. 12. Koroa-barrunbea. 13. Muin-kanala.

¹ *Ibid.*